

MoHiCan II Säädettävä suihku- ja wc-tuoli

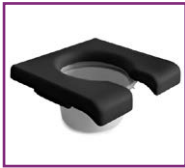
Siirrettävä MoHiCan II on tarkoitettu käytettäväksi liikuntarajoitteisten henkilöiden avustamiseen päivittäisen hygienian ylläpidossa.

Tuolin korkeutta ja kallistusta voi säätää sähköisesti käsiohjaimella, mikä mahdollistaa mukavan asennon esimerkiksi hiusten pesun ajaksi. Avustajille korkea asento on ergonominen.

Kevyesti liikuteltavaa suihkutuolia voi käyttää kodeissa, sairaaloissa ja asumispalveluyksiköissä.



Varusteet:



Sanko helposti irrotettava, hygienia- ja saniteetti-tarkoituksiin



Istuimen kallistus- ja korkeussäätö sähköisesti säädettävissä potilaan ja hoitajan mukavuutta ajatellen



Vartalovyö auttaa käyttäjää säilyttämään asentonsa



Jalkavyö jalkojen vakauttamiseksi



Käsisäätimen toiminnot: ylös/ alas, eteen/ taakse kallistus



Säädettävä pääntuki tukee päätä eri asennoissa



Taittuva ja pikakiinnityksellä korkeussäädettävä **jalkataso** on suuri ja tukeva



Sivutuet tukevat käsivarsia mukavasti; voidaan nostaa ylös, jotta on helpompi päästä lähelle potilasta



4 jarrullista pyörää. Lukot estävät laitteen tahattoman liikkeen



MoHiCan II Plus



MoHiCan II Junior

Tärkeimpien teknisten tietojen vertailu

Tekniset tiedot:		Junior	Standard	Plus
	Max. kuorma [kg]:	120	180	250
	Pituus [cm]:	93,5	87	94
	Leveys [cm]:	65,6	67	77
	Kahvojen korkeus (min. – max) [cm]:	106 – 128	106 – 128	106 – 128
	Istuinkorkeus [cm]:	50 – 103	47,6 – 100,5	50 – 105
	Istuimen mitat [cm]:	33 x 38	43 x 42	55 x 46
	Kääntösäde [cm]:	55	55	60
	Kallistussäätö [°]:	-5 – +26	-5 – +26	-5 – +26
	Jalkatason korkeus (min.) [cm]:	11,2	11,2	11,2
	Pyörien halkaisija [cm]:	12,5	12,5	12,5
	Paino [kg]:	50	60	65
	Akun kapasiteetti [Ah]:	2,9	2,9	2,9
	Laturi (integroitu ohjauslaatikkoon) [V/Hz]:	100 – 240 / 50 / 60	100 – 240 / 50 / 60	100 – 240 / 50 / 60
	Suojaustaso:			
	ohjauslaatikko, akku	IPX5	IPX5	IPX5
	kaukosäädin, toimilaitteet	IPX6	IPX6	IPX6
	Sivutukien väli [cm]:	41,4	51,5	60,4

Valmistaja: Meden-Inmed Sp. z o.o.



Tuote on merkitty
laiterekisteriin.